

GND-Handbuch kompakt

Anhang

für Redaktionen

Inhaltsverzeichnis

| | |
|--|----------|
| 1. Ergänzung vorhandener Sätze für die Formalerschließung | 3 |
| 2. Abfrage der neu angelegten Normdatensätze auf Level 3 | 3 |
| 2.1. Formalerschließung | 3 |
| 2.2. Sacherschließung | 4 |
| 3. Redaktionelle Bearbeitung | 5 |
| 3.1. Entfällt: Satzartänderung | 5 |
| 3.2. Umlenkung | 5 |
| 3.3. Aufspaltung ohne Umlenkung | 6 |
| 4. Löschungsmarkierung | 7 |

1. Ergänzung vorhandener Sätze für die Formalerschließung

Bei Neuaufnahmen muss immer das Teilbestandskennzeichen „f“ für Formalerschließung bzw. „s“ für Sacherschließung belegt sein.

Wird bei der Recherche nach einem Normdatensatz (Personen, Körperschaften, Geografika etc.) ein Datensatz der Sacherschließung gefunden, muss kein neuer Datensatz für die Formalerschließung angelegt werden. In diesem Fall sollte der bestehende Datensatz für die Formalerschließung gekennzeichnet werden, indem das Teilbestandskennzeichen „f“ im Feld 098 ergänzt wird.

2. Abfrage der neu angelegten Normdatensätze auf Level 3

Die Redaktionsanleitung sieht vor, dass auf Level 3 neu angelegte Normdatensätze sowohl für Körperschaften, Kongresse und Geografika im Bereich Formalerschließung, als auch alle neuen Datensätze der Sacherschließung von den Redaktionen geprüft und auf Level 1 gesetzt werden.

2.1. Formalerschließung

Die Abfrage der neu angelegten Normdatensätze wird in der „Einfachen Suche“ getrennt nach den Entitäten durchgeführt. Empfehlenswert ist eine kombinierte Suche mit:

- ONS-Level 3
- ISIL der zuständigen Verbundredaktion
- Format: KF (Körperschaft Formalerschließung), GF (Geografikum Formalerschließung), VF (Kongress Formalerschließung)

Beispiel:

Kombinierte Suche der Verbundredaktion DE-12 nach neu angelegten Kongressen:

The screenshot shows the ALEPH 20.01 search interface. The search criteria are as follows:

- Datenbank: GND Normdaten
- Phrasensuche:
- ONS-Level: 3
- ISIL Verbund: de-12
- Format (PF, PS, KS, ...): vf

The search results table is shown below:

| Anfrage | Datenbank | Anz. Sätze |
|---|-----------|------------|
| W-ONS-Level= 3 AND W-ISIL Verbundred.= de-12 AND W-Format= vf | BVB18 | 40 |

Buttons for 'Ausgabe', 'Löschen', 'Speichern (S.)', 'Laden (S.)', and 'Ansicht' are visible on the right side of the results table.

2.2. Sacherschließung

Die Abfrage der neu angelegten Normdatensätze wird in der „Einfachen Suche“ getrennt nach Satztyp durchgeführt. Empfehlenswert ist eine kombinierte Suche mit:

- Selektionskennzeichen:
 - 1 p (Personen)
 - 1 g (Geografika)
 - 1 k (Körperschaften)
 - 1 f (Kongresse)
 - 1 s (Sachbegriffe)
 - 1 u (Werke)
- ISIL des Urhebers des Datensatzes oder der zuständigen Verbundredaktion

Nach der redaktionellen Überprüfung und Bearbeitung wird der Datensatz auf Level 1 gehoben und das Selektionskennzeichen in Feld 078 gelöscht.

Beispiel:

Kombinierte Suche der Verbundredaktion DE-12 nach neu angelegten Personen der Sacherschließung:

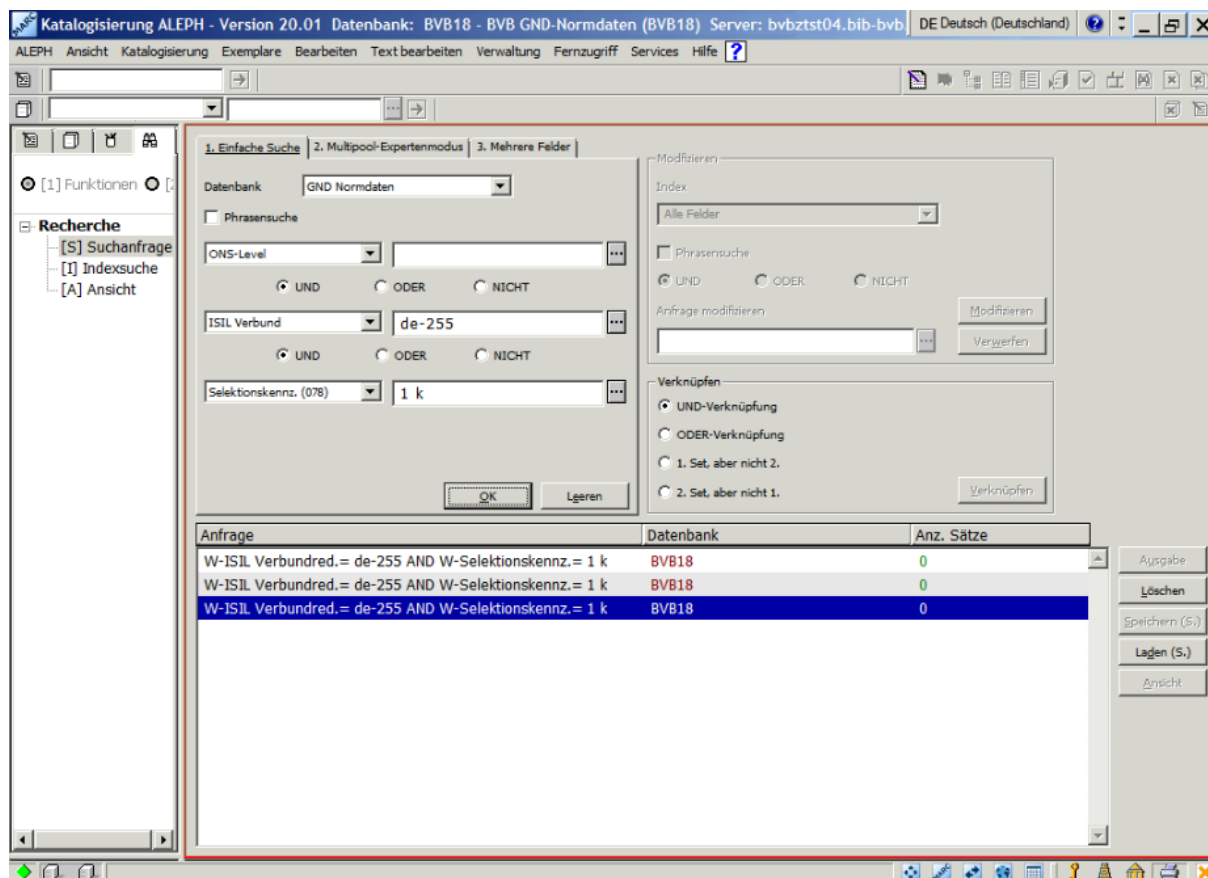
The screenshot shows the ALEPH 20.01 interface with the following details:

- Window Title:** Katalogisierung ALEPH - Version 20.01 Datenbank: BVB18 - BVB GND-Normdaten (BVB18) Server: bvbztst04.bib-bvb DE Deutsch (Deutschland)
- Menu:** ALEPH Ansicht Katalogisierung Exemplare Bearbeiten Text bearbeiten Verwaltung Fernzugriff Services Hilfe
- Search Panel (1. Einfache Suche):**
 - Datenbank: GND Normdaten
 - Phrasensuche:
 - ISIL Verbund: DE-12
 - Logik: UND ODER NICHT
 - Selektionskennz. (078): 1 p
 - Logik: UND ODER NICHT
 - GND-Nummer: (empty)
 - Buttons: OK, Leeren
- Modify Panel (Modifizieren):**
 - Index: Alle Felder
 - Phrasensuche:
 - Logik: UND ODER NICHT
 - Buttons: Modifizieren, Verwerfen
- Link Panel (Verknüpfen):**
 - UND-Verknüpfung
 - ODER-Verknüpfung
 - 1. Set, aber nicht 2.
 - 2. Set, aber nicht 1.
 - Button: Verknüpfen
- Results Table:**

| Anfrage | Datenbank | Anz. Sätze |
|--------------------------|-----------|------------|
| (GND-IDN= "4689482-2") | BVB18 | 1 |
- Buttons:** Ausgabe, Löschen, Speichern (S.), Laden (L.), Ansicht

Beispiel:

Kombinierte Suche der Verbundredaktion DE-255 nach neu angelegten Körperschaften der Sacherschließung:



3. Redaktionelle Bearbeitung

Redaktionelle Bearbeitungen der GND-Datensätze dürfen nur von Verbundredaktionen mit Level 1 vorgenommen werden. Wichtig ist, dass vorhandene Titelverknüpfungen sorgfältig geprüft werden. Da das Feld 682 nicht wiederholbar ist, kann pro Verarbeitungslauf für den wöchentlichen Änderungsdienst nur eine Umlenkung bzw. Abspaltung zu einem Zielsatz eingetragen werden.

3.1. Entfällt: Satzartänderung

Satzartänderungen von Namenssätzen in Personensätze entfallen mit Einführung der GND. Diese Funktionalität wird durch Anlegen eines neuen Personensatzes und entsprechende Umlenkungen bzw. Aufspaltungen ersetzt.

3.2. Umlenkung

Umlenkungen sind alle Fälle, in denen ein Satz zweifelsfrei als dublett zu einem anderen Satz erkannt wird und die beiden Sätze zusammengelegt werden sollen. Die IDN des umgelenkten Satzes bleibt im Zielsatz erhalten.

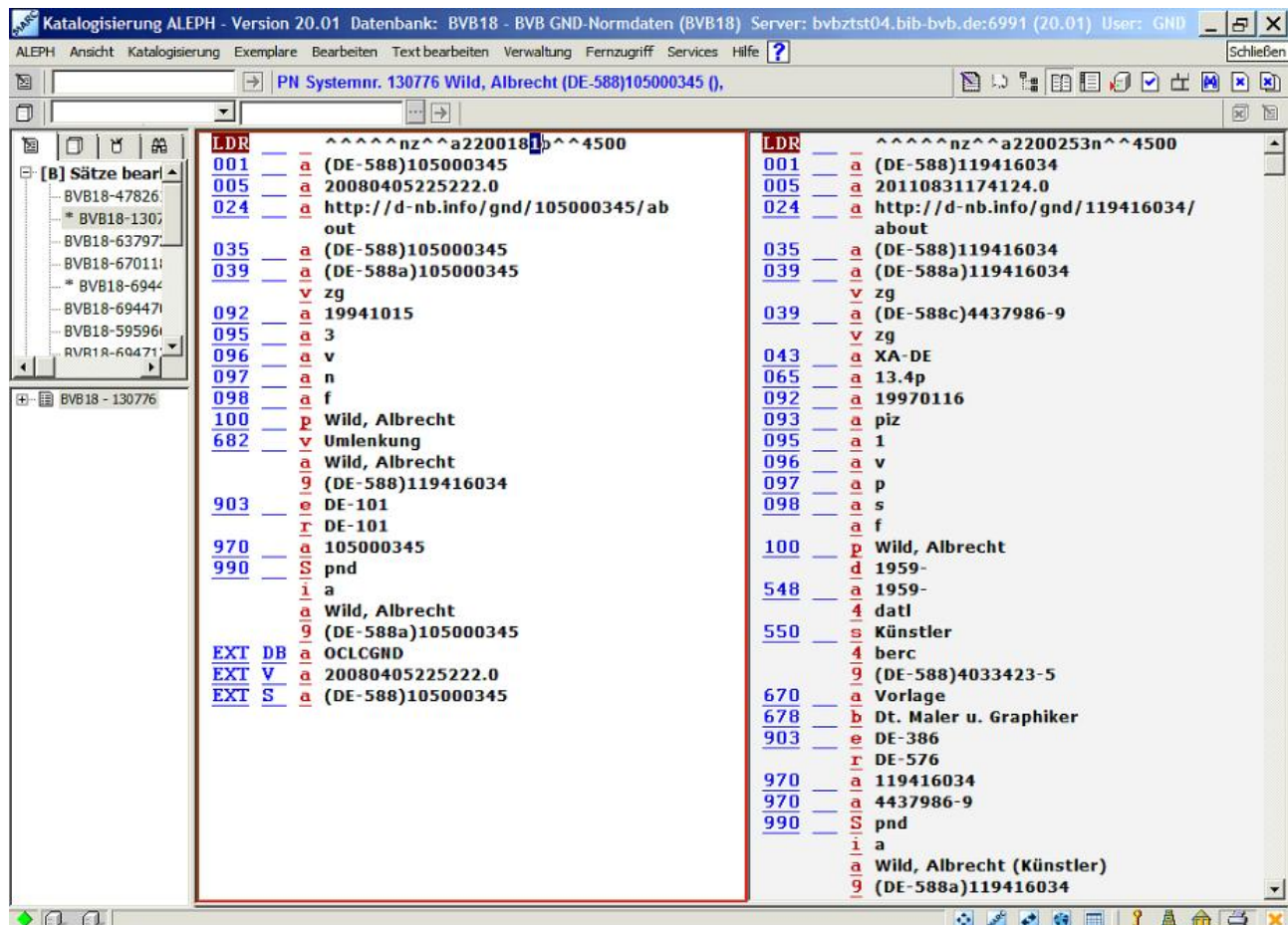
Vor der Umlenkung muss überprüft werden, ob alle mit dem umzulenkenden Satz verknüpften Titel dem Zielsatz einwandfrei zuzuordnen sind.

Im Umlenksatz wird das Feld 682 ergänzt, das folgende Unterfelder enthält:

- **v** Umlenkung
- **a** bevorzugter Name bzw. Benennung des Zielsatzes (wird automatisch aus Unterfeld 9 ergänzt)
- **9** IDN des Zielsatzes

Die Verknüpfung ist obligatorisch. Die Verknüpfungsnummer wird in Unterfeld 9 erfasst.

Beispiel:



3.3. Aufspaltung ohne Umlenkung

Im Gegensatz zur Umlenkung bleiben bei der Aufspaltung beide Normdatensätze erhalten. Im Normdatensatz wird das Feld 682 ergänzt, das folgende Unterfelder enthält:

- **v** Aufspaltung-ohne-Umlenkung
- **a** bevorzugter Name bzw. Benennung des anderen Datensatzes (wird automatisch aus Unterfeld 9 ergänzt)
- **9** IDN des anderen Datensatzes

Die Verknüpfung ist obligatorisch. Die Verknüpfungsnummer wird in Unterfeld 9 erfasst. Verknüpfungen des betroffenen GND-Satzes zu anderen Normdatensätzen und zu Titeldaten müssen manuell nachgearbeitet werden.

Beispiel:

Katalogisierung ALEPH - Version 20.01 Datenbank: BVB18 - BVB GND-Normdaten (BVB18) Server: bvbztst04.bib-bvb.de:6991 (20.01) User: GND

PN Systemnr. 1067848 Höfener, Conrad (DE-588)121809366 ()

| Field | Value | Field | Value |
|--------|--|--------|---|
| LDR | ----- ^^^^^nz^^a2200169o^^4500 | LDR | ----- ^^^^^nz^^a2200193o^^4500 |
| 001 | a (DE-588)121809366 | 001 | a (DE-588)173372503 |
| 005 | a 20080406102401.0 | 005 | a 20110926145039.0 |
| 024 | a http://d-nb.info/gnd/121809366/ab out | 024 | a http://d-nb.info/gnd/173372503/a bout |
| 035 | a (DE-588)121809366 | 035 | a (DE-588)173372503 |
| 039 | a (DE-588a)121809366 v zg | 039 | a (DE-588a)173372503 v zg |
| 092 | a 20000211 | 092 | a 20110926 |
| 095 | a 3 | 093 | a piz |
| 096 | a v | 095 | a 6 |
| 097 | a n | 097 | a p |
| 098 | a f | 098 | a f |
| 100 | p Höfener, Conrad | 100 | p Höfener, Conrad |
| 682 | v Aufspaltung-ohne-Umlenkung a Höfener, Conrad g (DE-588)173372503 | 548 | d 1965- a 1965- 4 datl |
| 903 | e DE-101 r DE-101 | 903 | e DE-605 r DE-605 |
| 970 | a 121809366 | 970 | a 173372503 |
| 990 | S pnd i a a Höfener, Conrad g (DE-588a)121809366 | 990 | S pnd i a a Höfener, Conrad g (DE-588a)173372503 |
| EXT DB | a OCLCGND | EXT DB | a OCLCGND |
| EXT V | a 20080406102401.0 | EXT V | a 20110926145039.0 |
| EXT S | a (DE-588)121809366 | EXT S | a (DE-588)173372503 |

4. Löschungsmarkierung

Löschungen werden nur dann vorgenommen, wenn keine Umlenkung auf einen anderen GND-Satz vorgenommen werden kann. Dabei müssen vorher Verknüpfungen des betroffenen GND-Satzes zu anderen Normdatensätzen und zu Titeldaten geprüft und manuell bearbeitet werden.

Im Normdatensatz wird das Feld 682 ergänzt, das folgendes Unterfeld enthält:

- v Loeschung