

LMU

LUDWIG-
MAXIMILIANS-
UNIVERSITÄT
MÜNCHEN

ABTEILUNG INFORMATIONSTECHNOLOGIE

UB

ePayment

Vanessa Finger
06. Juli 2022



Inhalt

- Key Facts
- Komponenten
- Umsetzung
- Sequenzdiagramm
- Zahlungsvorgang: Diagramm
- Zahlungsvorgang: Ablauf in Bildern



Key Facts



- **Zahlung über ePayService des Landesamt für Finanzen (LfF)**
 - kostenlose Nutzung des Zahlservices
 - nur **vollständige** Zahlung aller offenen Gebühren möglich, keine Teilzahlungen
 - bereitgestellte Zahlungsmethoden:
 - Kreditkarte (VISA, MasterCard)
 - PayPal
- **Zentrale Universitätsverwaltung (ePayLMU)**
 - fungiert als „Vermittlungsschicht“ zwischen UB und ePayService des LfF
 - übernimmt die Protokollierung, Logging und Fehlerhandling

Zusammenspielende Komponenten

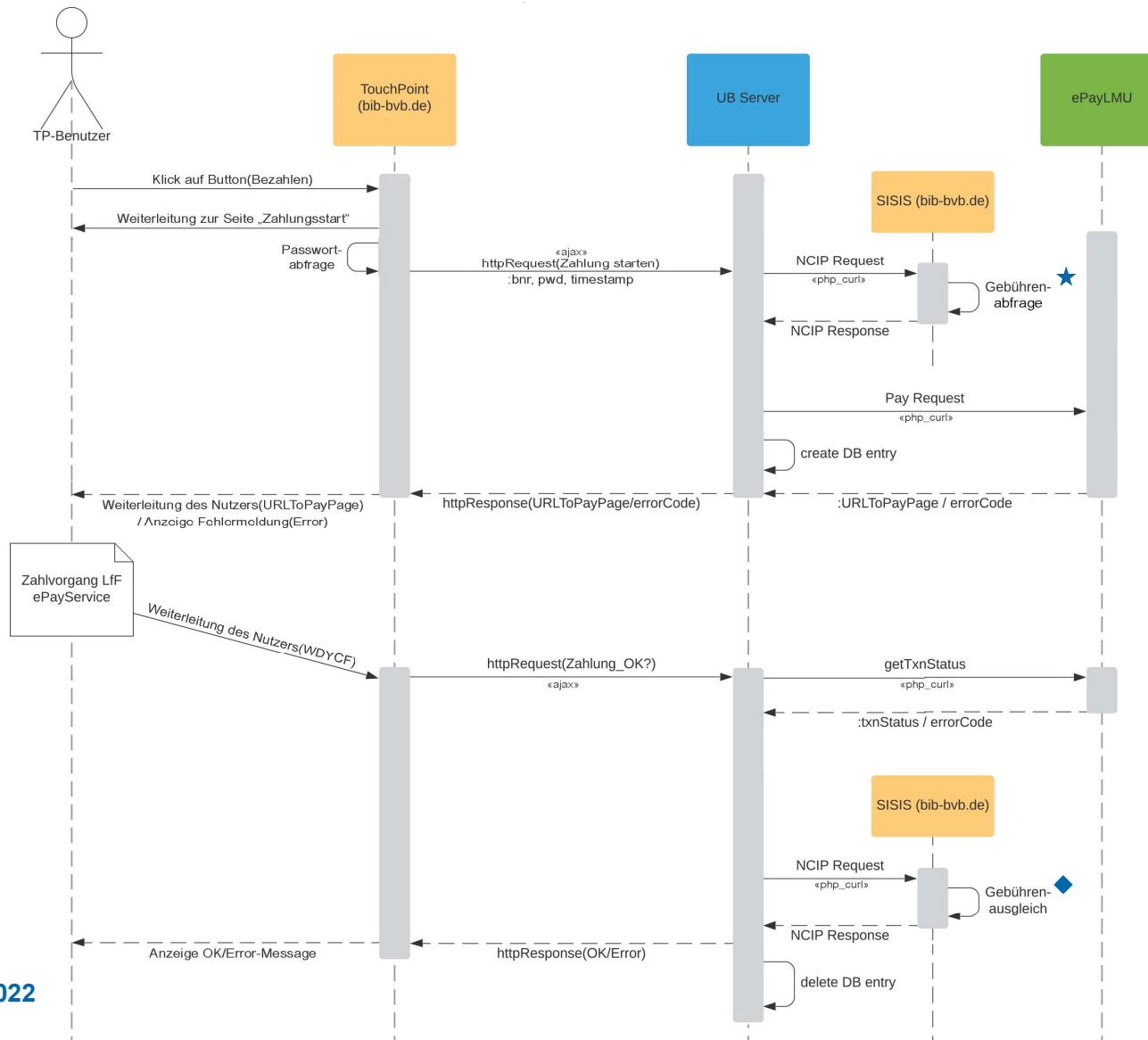


- **Universitätsbibliothek / Verbundserver**
 - TouchPoint (Benutzerschnittstelle)
 - NCIP-Schnittstelle zu SISIS
 - UB-Server (PHP, MySQL)
- **Zentrale Universitätsverwaltung (ePayLMU)**
 - Schnittstelle zu Landesamt für Finanzen (ePayBayern)
 - Schnittstelle zu Buchhaltungssystem
- **Landesamt für Finanzen (ePayService)**
 - Bereitstellung der Nutzung von ePayBayern (<https://epay.bayern.de/>)
 - Verbindung zu ePay Service Providern

Was wird für die Umsetzung benötigt?

- **Rahmenbedingungen („extern“):**
 - zentrale Payment-Plattform (z. B. ePayBayern)
 - Anbindung an ePayment-Plattform und das jeweilige Haushaltssystem
- **„Bibliotheksaufwand“:**
 - Button für die Zahlung auf der Gebührenseite
 - JavaScript-Dateien um die Zahlung zu starten und zu beenden
 - zwei neue Seiten im TouchPoint (für Zahlungsstart und –ende)
 - verschlüsselte NCIP-Schnittstelle für Gebührenabfrage und -ausgleich
 - ePayment-Server (basierend auf PHP + MySQL-Datenbank)
 - Kommunikation mit NCIP-Schnittstelle und ePayLMU-Server

Key Facts × Komponenten × Umsetzung × **Sequenzdiagramm** × Zahlungsvorgang: Diagramm × Zahlungsvorgang: Ablauf in Bildern

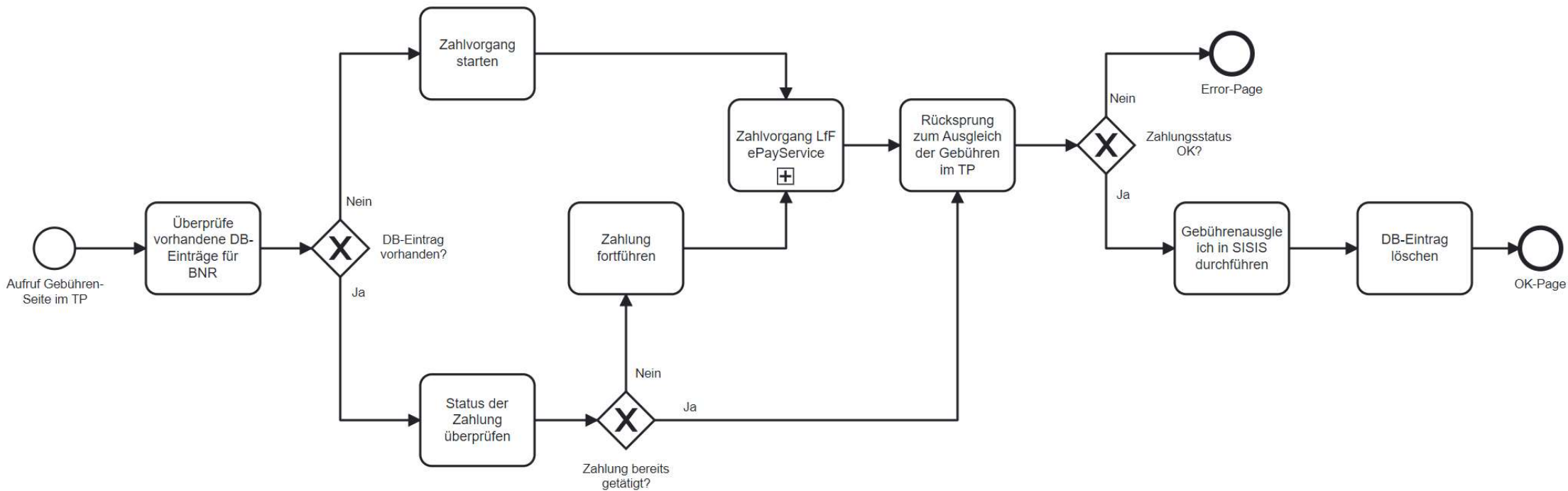


★ <LookupUser>
+ <UserFiscalAccountDesired/>

◆ <CreateUserFiscalTransaction>

★ ◆ **Achtung:** Für NCIP-Abfragen wird die BNR *und* das Passwort benötigt!

Ablauf des Zahlungsvorgangs



Ablauf einer ePayment-Zahlung in Bildern



1) Aufruf der Gebühren im Konto



Meine Daten > Konto > Gebühren

Suche ▾ Merkliste Payment Meine Daten ▾ Weitere Angebote ▾ Benutzernummer [Abmelden](#)

Suche nach: Suchen [Erweiterte Suche](#)

Drucken Versenden Speichern

Konto Übersicht « 1 »

[Ausleihen](#) (0)
[Bestellungen](#) (0)
[Vormerkungen](#) (0)
 Gebühren (3.00 EUR)

Benutzernummer:
 Offene Gebühren: 3.00 EUR

Nr.	Gebührenart (Jahresgebühr, Ausleihgebühr, ...)	Gebühr
1.	Verleih USB-Stick /	Verleih USB-Stick 18.05.2022 3.00 EUR

« 1 »

[Gebühren bezahlen](#)

Mit Klick auf den Button "Gebühren bezahlen" akzeptieren Sie die [Datenschutzerklärung](#).

Chatten Sie mit uns!

Sie haben keinen Treffer im OPAC gefunden? Chatten Sie mit uns! Von Montag bis Freitag können Sie von 9:00 bis 18:00 alle Fragen rund um die Bibliothek schnell und einfach über den UB.chat stellen - egal ob vom Arbeitsplatz aus oder aus dem heimischen Wohnzimmer. Das blaue Chat-Symbol finden Sie auf den Webseiten der UB rechts unten.

Ansicht: Klassisch | [Mobil](#)

Bitte verwenden Sie die Funktion [Abmelden](#), um den versehentlichen Zugriff auf Ihre persönlichen Daten zu vermeiden.

Copyright © 2013. Alle Rechte vorbehalten. OCLC

3) Ladebildschirm beim Start der Zahlung




Suche ▾ Merkliste Payment Meine Daten ▾ Weitere Angebote ▾

Benutzernummer

[Abmelden](#)

Zahlungsvorgang wird gestartet

 IHRE ZAHLUNG WIRD GESTARTET...

 Für die Zahlung werden Sie auf die Bezahlplattform [ePayBayern](#) weitergeleitet.

Sie verlassen damit kurzzeitig den Webauftritt der Universitätsbibliothek der LMU und werden nach Abschluss der Zahlung wieder zurückgeführt.

Ansicht: Klassisch | [Mobil](#)

Bitte verwenden Sie die Funktion [Abmelden](#), um den versehentlichen Zugriff auf Ihre persönlichen Daten zu vermeiden.

Universitätsbibliothek der LMU München - 80539 München

[Kontakt](#) | [Impressum](#) | [Datenschutz](#)

Copyright © 2013. Alle Rechte vorbehalten. 

4) Erfolg: Weiterleitung zu ePayBayern



ePayBayern
Freistaat Bayern



Deutsch ▾

Betrag: 1,00 EUR

Transaktion: 93193974271

Bitte wählen Sie eine der nachfolgend angebotenen Bezahlmethoden. Sie werden dann durch den Bezahldialog geführt.

- Kreditkarte-MasterCard**
- Kreditkarte-Visa**
- PayPal-IBS**



Zurück

Weiter



5) Zahlungsart auswählen



ePayBayern
Freistaat Bayern



Deutsch ▾

Betrag: 1,00 EUR

Transaktion: 93193974271

Bitte wählen Sie eine der nachfolgend angebotenen Bezahlmethoden. Sie werden dann durch den Bezahldialog geführt.

- Kreditkarte-MasterCard
- Kreditkarte-Visa
- PayPal-IBS

← Auswahl der Zahlungsart

„Weiter“



6) Bezahlung starten



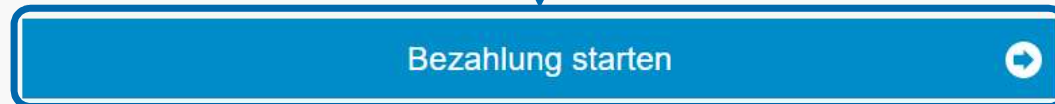
ePayBayern
Freistaat Bayern



Deutsch ▾

Betrag: 1,00 EUR
Transaktion: 93193974271
Bezahlung starten: Kreditkarte-Visa

„Bezahlung starten“



7) Eingabe der Zahlungsdaten



Bitte Zahlungsdaten eintragen

Zahlart



Kartennummer

Karteninhaber

Gültig bis Monat

Gültig bis Jahr

Kartenprüfnummer

← „Weiter“

Ihre Bestellung

Gesamtbetrag € 1,00 EUR



Diese Eingabeseite verwendet SSL/TLS (Secure Socket Layer/Transport Layer Security), um Ihre Zahlungsdaten zu verschlüsseln und auf sichere Weise zu übermitteln.

8) Rücksprung zum Online-Katalog



Sprache: [deutsch](#) ▼

[Suche](#) ▼ [Merkliste](#) [Payment](#) [Meine Daten](#) ▼ [Weitere Angebote](#) ▼

[Benutzernummer](#)

[Abmelden](#)

Ihre Bezahlung war erfolgreich.



BITTE WARTEN...

9) Bestätigung der Zahlung



Sprache: [deutsch](#) ▼

[Suche](#) ▼ [Merkliste](#) [Payment](#) [Meine Daten](#) ▼ [Weitere Angebote](#) ▼

Benutzernummer

[Abmelden](#)

Ihre Bezahlung war erfolgreich.

✓ GEBÜHREN BEZAHLT

Vielen Dank für Ihre Zahlung!

Die gezahlten Gebühren wurden von Ihrem Bibliothekskonto entfernt.

i Bitte beachten Sie, dass das Landesamt für Finanzen (LfF) als Zahlungsempfänger auftritt, nicht die Universitätsbibliothek der LMU.

06. Juli 2022

LMU

LUDWIG-
MAXIMILIANS-
UNIVERSITÄT
MÜNCHEN

ABTEILUNG INFORMATIONSTECHNOLOGIE

UB

Vielen Dank für Ihre Aufmerksamkeit!

Vanessa Finger

LMU München, Universitätsbibliothek, Abt. Informationstechnologie

Tel.: 089 2180-5039, E-Mail: vanessa.finger@ub.uni-muenchen.de

