



LUDWIG-
MAXIMILIANS-
UNIVERSITÄT
MÜNCHEN

DIGITALE DIENSTE



Offen für manche Menschen oder doch für alle(s)

Alexander Berg-Weiß
22. Juli 2025





LUDWIG-
MAXIMILIANS-
UNIVERSITÄT
MÜNCHEN

DIGITALE DIENSTE



Publikation von offenen Daten, Artikeln, Bildern usw.

The screenshot shows the 'Open Data LMU' website interface. At the top, there is a navigation bar with the LMU logo, 'LUDWIG-MAXIMILIANS-UNIVERSITÄT MÜNCHEN', and 'OPEN DATA LMU'. Below this is a search bar with 'Advanced Search' and a search icon. The main content area displays a dataset entry with the following details:

- Citation:** Floroni, Alexander and Yeh Martín, Noël and Matreux, Thomas and Weise, Laura I. and Mansy, Sheref S. and Mutschler, Hannes and Mast, Christof B. and Braun, Dieter: *Membraneless protocell confined by a heat flow*. 2025. Open Data LMU. 10.5282/ubm/data.606
- Files:**
 - Other (Data used in the Article): Data For Repository.7z - Supplemental Material, 7GB
 - Plain Text (An inventory of the data contained in the repository): Data inventory.txt - Other, 697B
- DOI:** 10.5282/ubm/data.606
- License:** This dataset is available under the terms of the following Creative Commons LicenseCC BY 4.0
- Abstract:** In living cells, a complex mixture of biomolecules is assembled within and across membranes. This non-equilibrium state is maintained by sophisticated protein machinery, which imports food molecules, removes waste products and orchestrates cell division. However, it remains unclear how this complex cellular machinery emerged and evolved. Here we show how the molecular contents of a cell can be coupled in a coordinated way to non-equilibrium heat flow. A temperature difference across a water-filled pore assembled the core components of a modern cell, which could then as...

On the right side of the screenshot, there are navigation buttons for '???', 'CONTACT', and 'STATISTICS'.

Warum offen?



CC-BY Danny Kingsley & Sarah Brown

Bibliotheken unterstützen Open Science

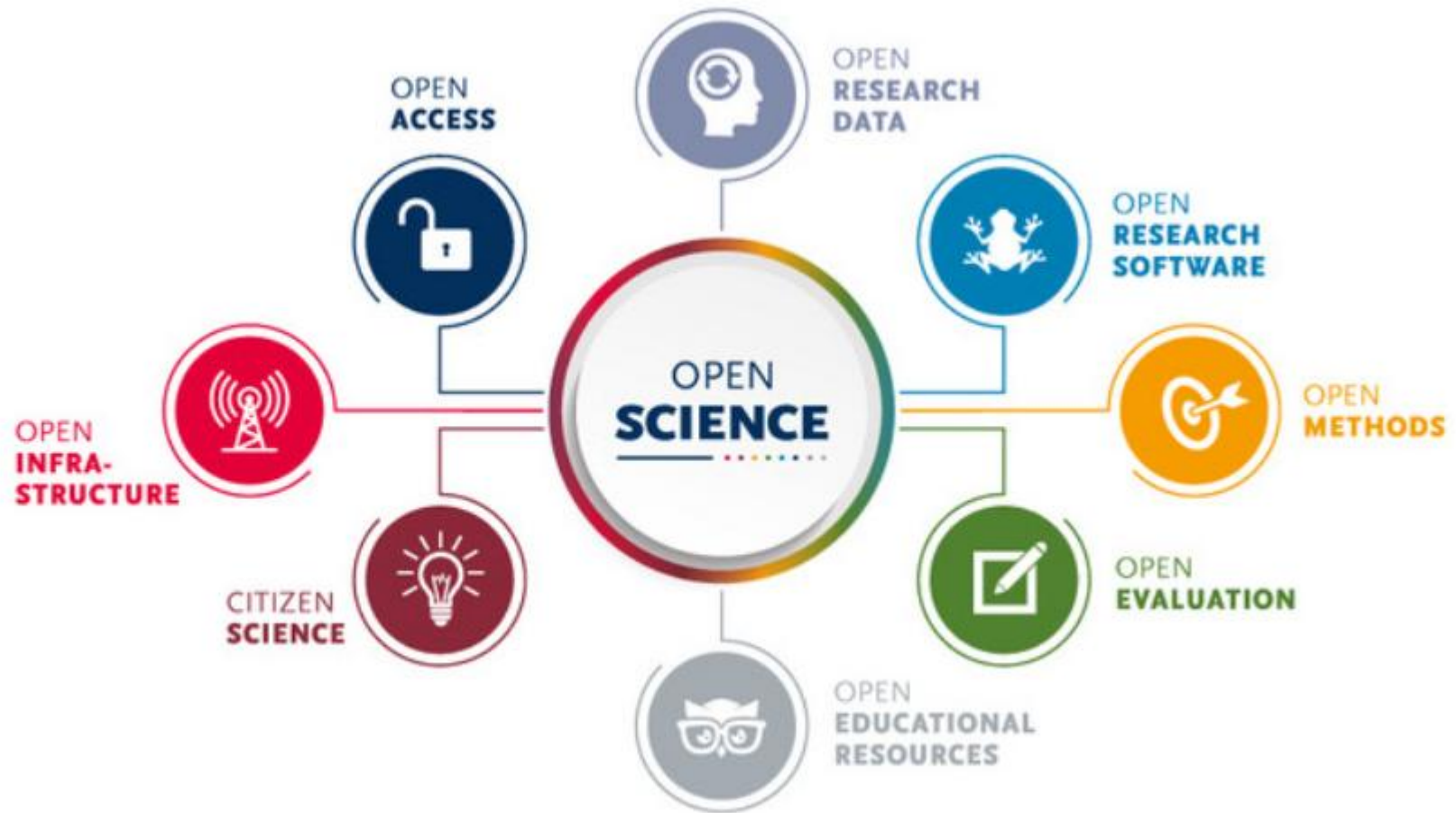
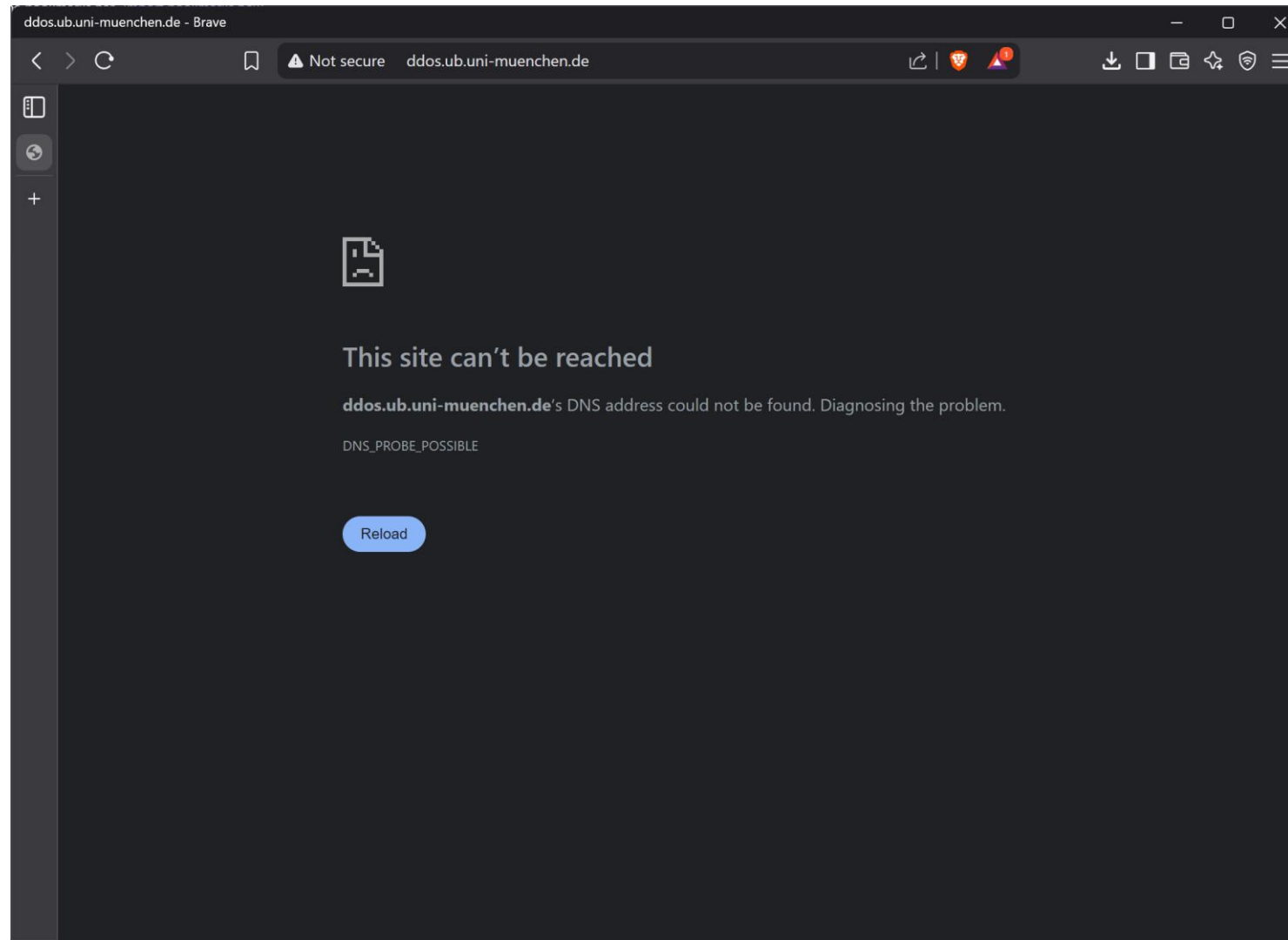


Bild: University of Potsdam | ZIM 2023 (CC BY 4.0)





LUDWIG-
MAXIMILIANS-
UNIVERSITÄT
MÜNCHEN

DIGITALE DIENSTE



Kein Zugriff auf offene Ressourcen

The screenshot shows the Open Data LMU website interface. At the top, there is a navigation bar with the LMU logo, the text 'LUDWIG-MAXIMILIANS-UNIVERSITÄT MÜNCHEN', and the title 'OPEN DATA LMU'. Below this is a search bar with 'Advanced Search' and a search icon. The main content area displays a dataset entry with the following details:

- Citation:** Floroni, Alexander and Yeh Martín, Noël and Matreux, Thomas and Weise, Laura I. and Mansy, Sheref S. and Mutschler, Hannes and Mast, Christof B. and Braun, Dieter: *Membraneless protocell confined by a heat flow*. 2025. Open Data LMU. 10.5282/ubm/data.606
- Files:**
 - Other (Data used in the Article)
Data For Repository.7z - Supplemental Material
7GB
 - Plain Text (An inventory of the data contained in the repository)
Data inventory.txt - Other
697B
- DOI:** 10.5282/ubm/data.606
- License:** This dataset is available under the terms of the following Creative Commons LicenseCC BY 4.0
- Abstract:** In living cells, a complex mixture of biomolecules is assembled within and across membranes. This non-equilibrium state is maintained by sophisticated protein machinery, which imports food molecules, removes waste products and orchestrates cell division. However, it remains unclear how this complex cellular machinery emerged and evolved. Here we show how the molecular contents of a cell can be coupled in a coordinated way to non-equilibrium heat flow. A temperature difference across a water-filled pore assembled the core components of a modern cell, which could then as

On the right side of the screenshot, there are navigation links: 'Login | Create A...', '??', 'CONT', and 'STATIST'.

LIBRARY

UNDER DDoS ATTACK

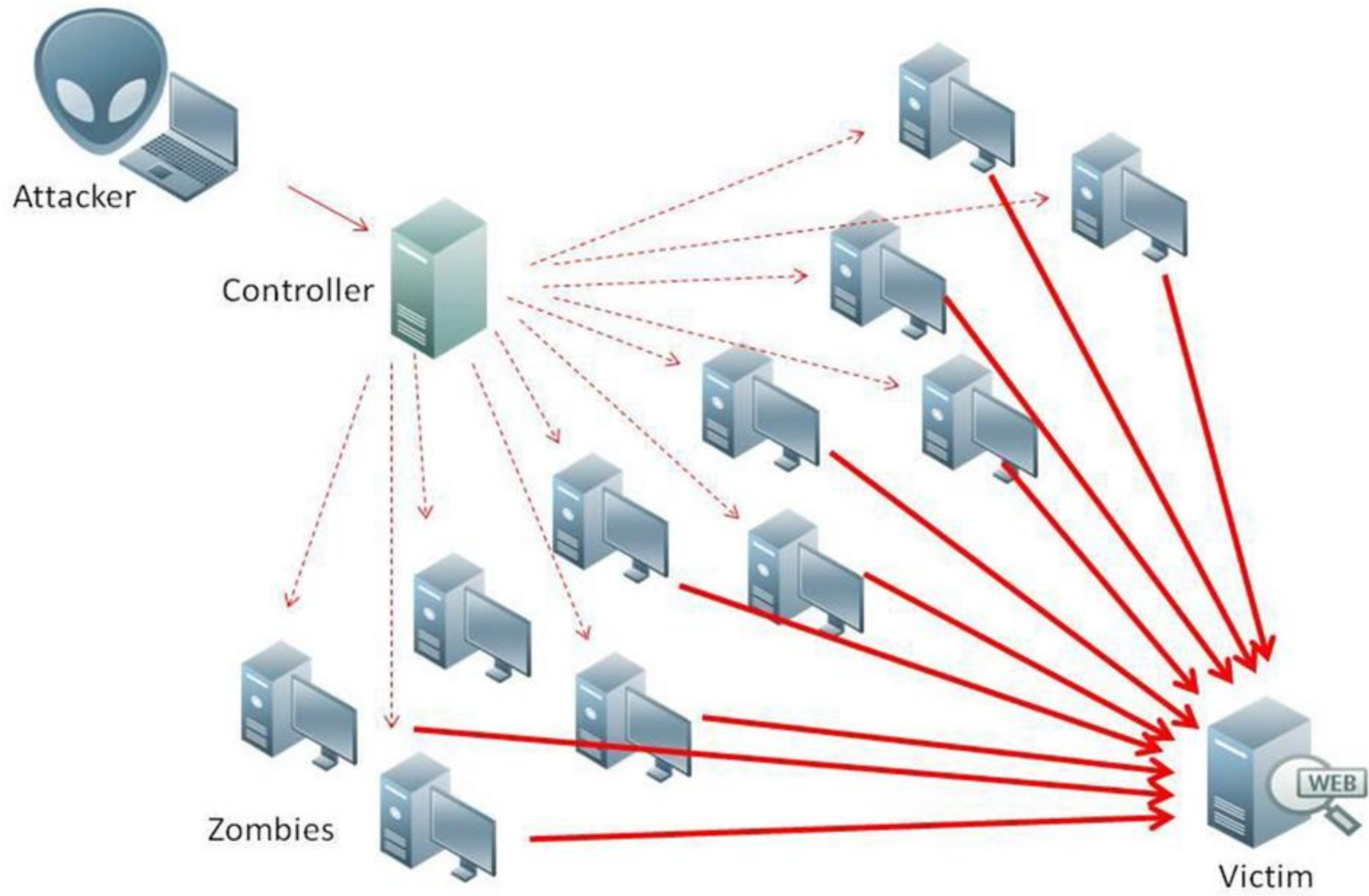


ERROR



DDoS ATTACK

Distributed Denial Of Service



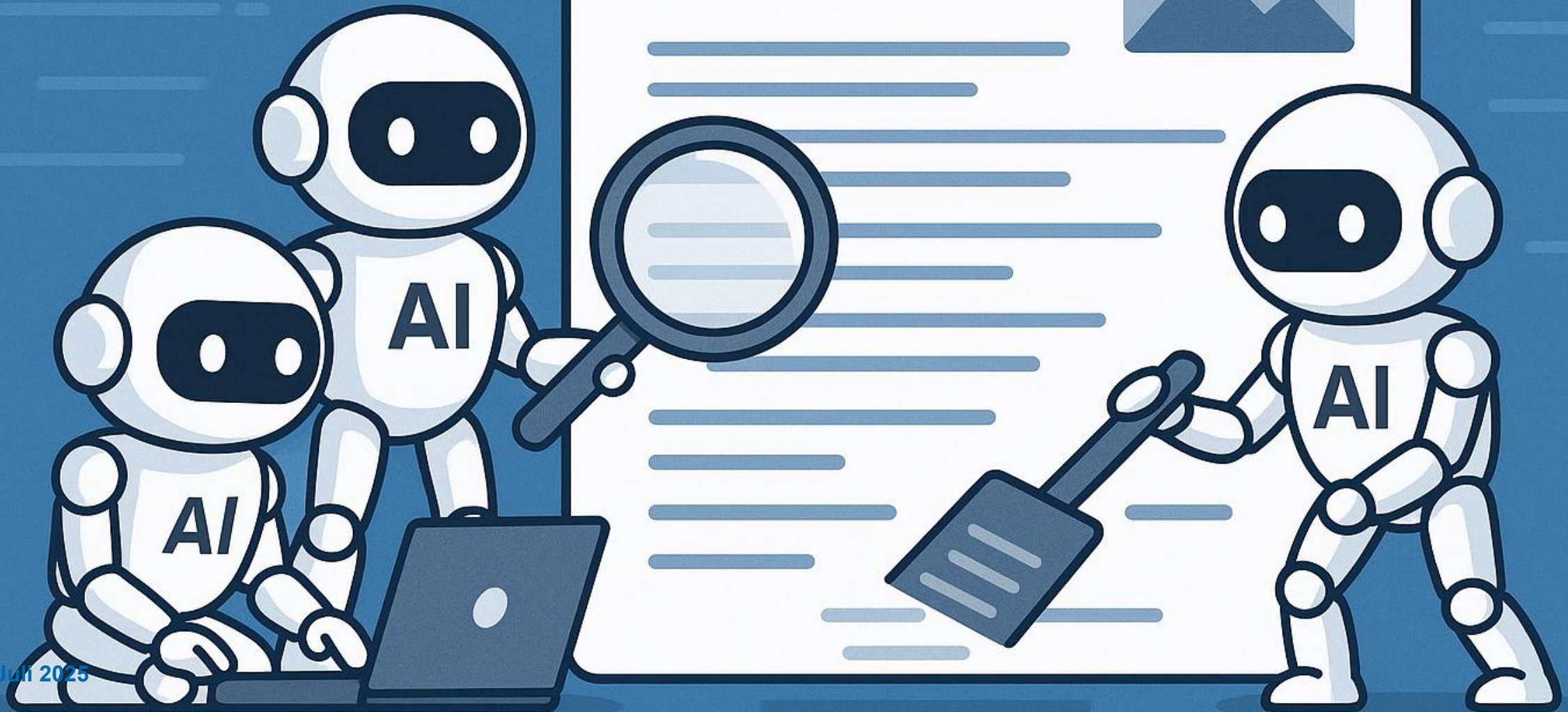
Merkmale der “DDoS Angriffe“

- Sehr hohe Anzahl von gleichzeitigen Zugriffen.
- Anfragen kommen von verschiedenen IP-Adressen gleichzeitig.
- Angaben in der robots.txt werden ignoriert.
- Der User-Agent string gibt nicht immer an, dass es sich um einen Bot handelt.
- Der User-Agent string ist für jede Anfrage ein anderer, um das Blockieren anhand von dem User-Agent zu erschweren.

Unterschiede zu DDoS-Attacken

- Die Harvester reduzieren die Anzahl der Zugriffe oder pausieren ihre Aktivitäten, wenn die Seite offline geht oder langsam wird.
- Die Harvester sind selten so aggressiv, dass die Webseiten komplett ausfallen, auch wenn sie es problemlos könnten.
- Die Zugriffe selbst sind mit denen von “normalen” Zugriffen weitgehend identisch. Sie haben nicht das Ziel Server (z.B. durch SQL Injections) zu kompromitieren.

Sehr viele Zugriffe durch KI-Bots



Fragen bleiben...



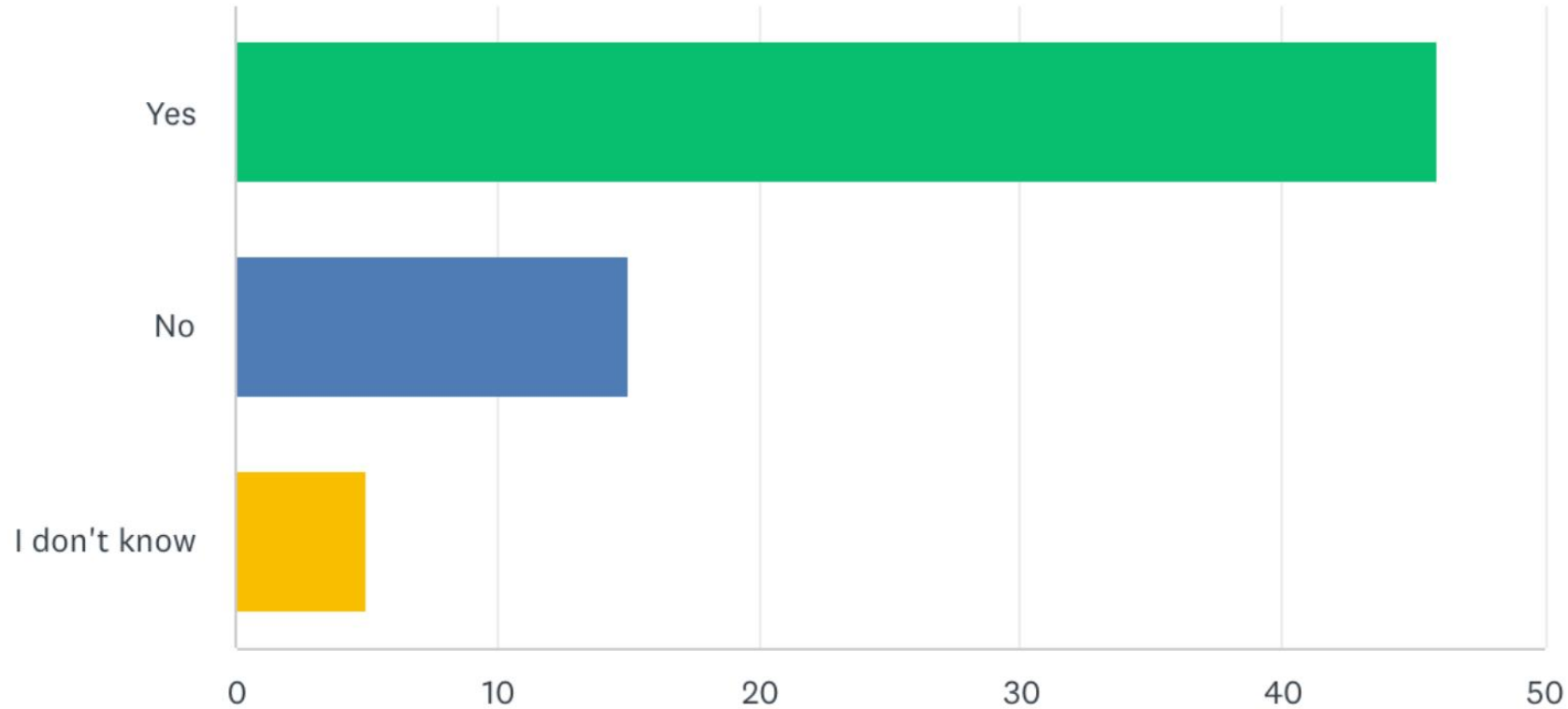
Fragen bleiben...Umfrage zu diesem Thema



Have any AI bot encounters resulted in service disruption?



Answered: 66 Skipped: 0



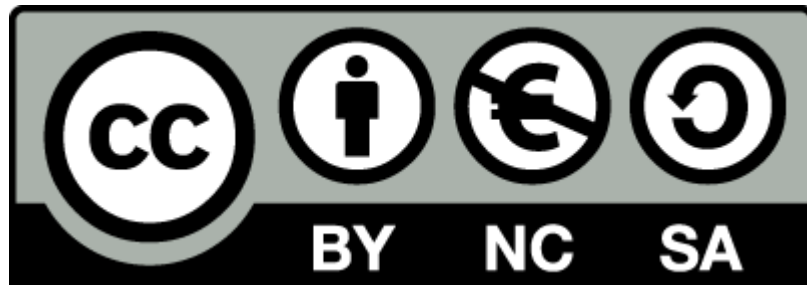
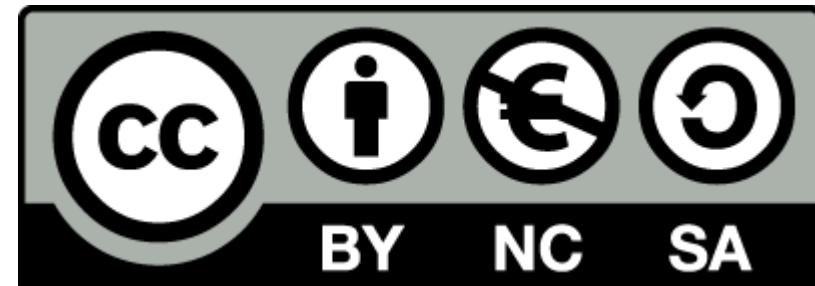
[Open repositories are being profoundly impacted by AI bots and other crawlers: Results of a COAR Survey – COAR](#)

Warum sind Bibliotheken besonders betroffen?



Gut erschlossene Inhalte





Start Over

Collection Str > Open Data LMU



Sehr hohe interne Verlinkung

Limit your search

« Previous | 1 - 10 of 220 | Next »

Sort by relevance ▾

10 per page ▾



SHOW ONLY LATEST VERSION

Collection >

Contributor >

Creator >

DDC >

Faculty >

Format >

Hierarchy >

Keyword >

1. Additional Files: Mitochondrial RNA processing in absence of tRNA punctuations in octocorals

DOWNLOAD
@ ODLMU

Creator / Author: Shimpi, Gaurav
Vargas, Sergio
Poliseno, Angelo
Wörheide, Gert

Year of Publication: 2017

DDC: 570 Life sciences
590 Zoological sciences

Keywords: Mitochondrial RNA
Polycistronic transcripts
Alternative polyadenylation (APA)
Long noncoding RNA (lncRNA)
Mitogenome (...)

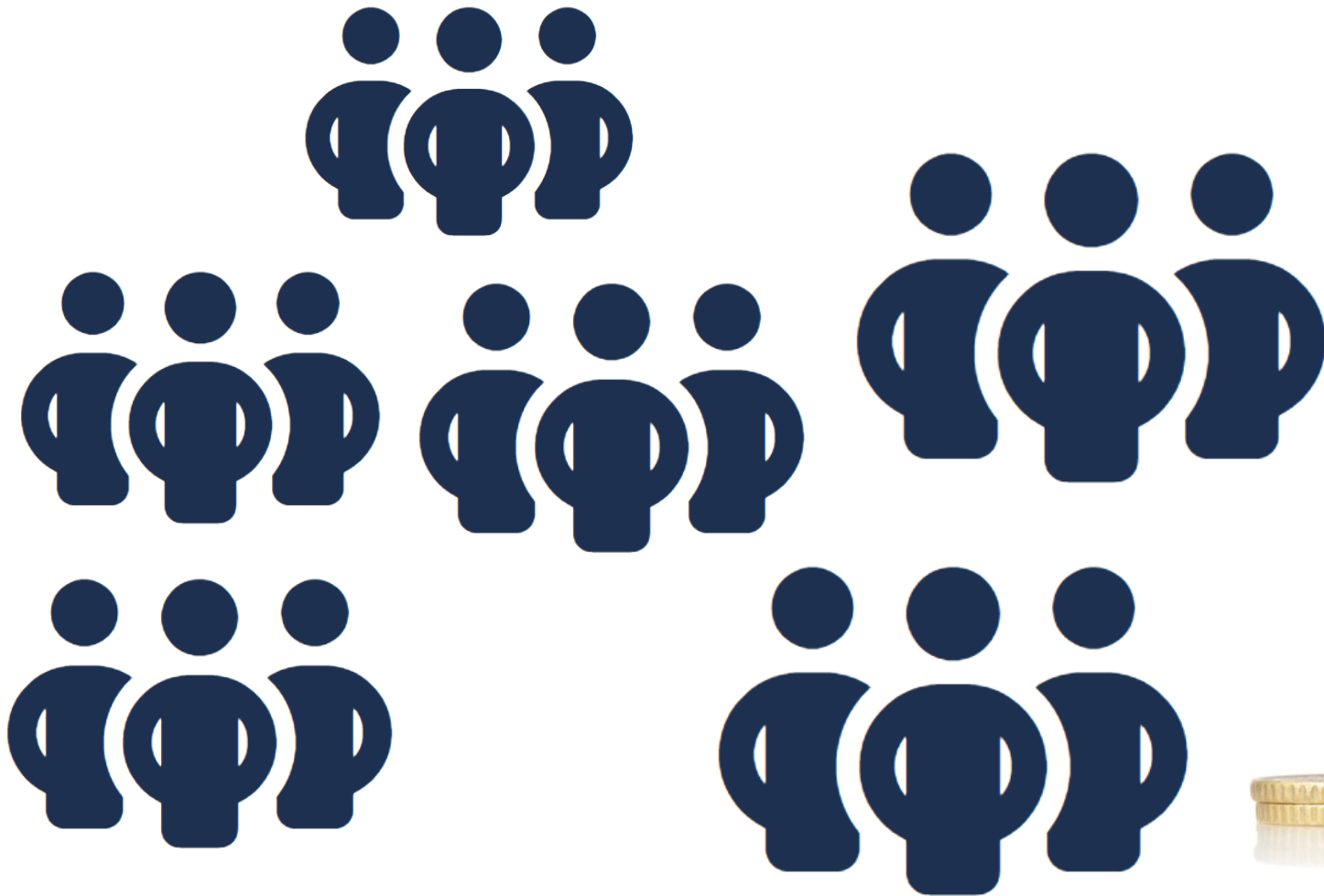
2. What do Finnish and Central Bavarian have in common? Towards an acoustically based quantity typology

DOWNLOAD
@ ODLMU

Creator / Author: Jochim, Markus
Kleber, Felicitas

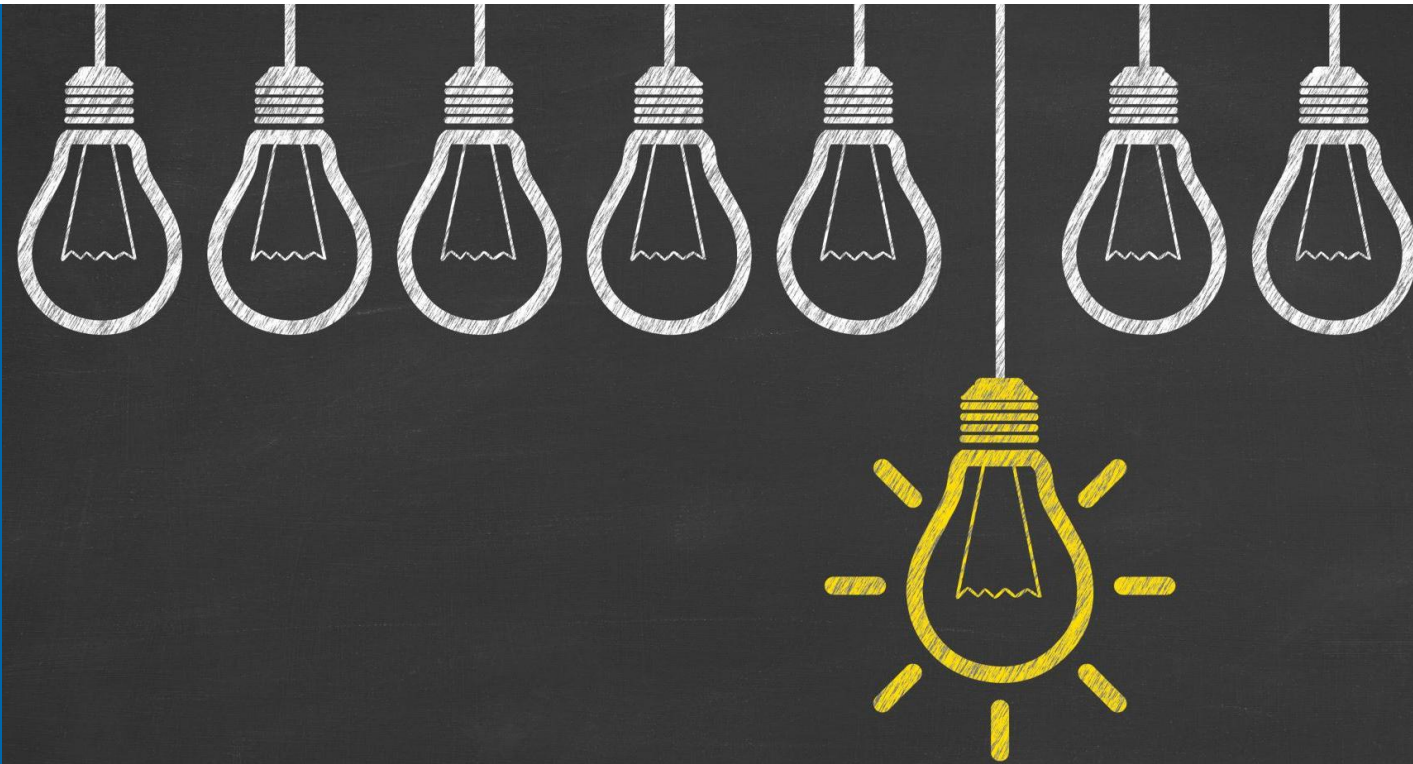
Year of Publication: 2017

Große Repositorien & Private Wirtschaft





Was sind die Lösungen?





Das Verhindern von Zugriffen



Maßnahmen zum Blocken von Zugriffen



- "Whack-a-mole": IP-Adressen werden geblockt, wenn zu viele Zugriffe von Ihnen kommen. Kann zum Teil automatisiert werden bedarf aber immer wieder der manuellen Korrektur.
- Geo-Blocking: Ganze Regionen/Ländern werden geblockt.
- Throttling: Es wird nur eine bestimmte Anzahl von Zugriffen aus einem Subnetz pro Zeiteinheit erlaubt.
- Web Application Firewall (WAF): Lizenzierung von Tools zur AI-Bot-Mitigation
- Vorschalten von CAPTCHAs etc.
- Nutzung von Content Delivery Network Services

Erschließung zurücknehmen



Der Rechtsweg



Vogel-Strauß-Taktik



Und Verlage?



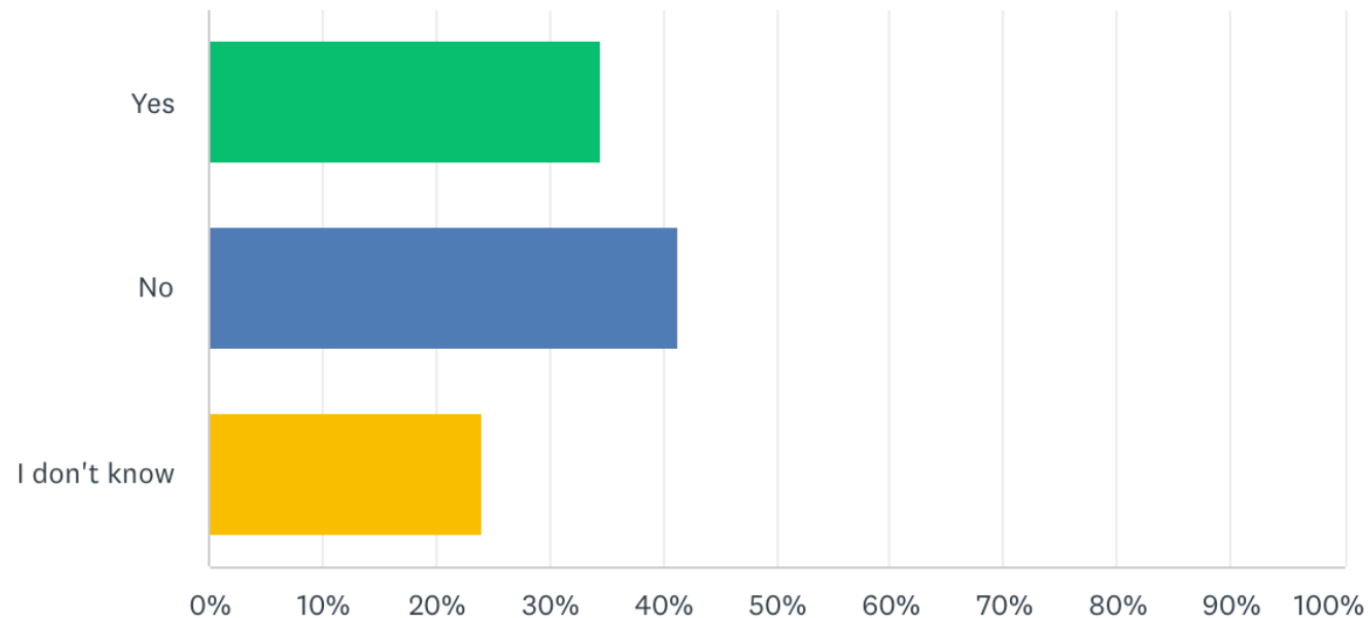
Wie offen sollen Bibliotheken sein?



Realität: Verhinderung von erwünschten Zugriffen

If yes, do these measures also inhibit access to your repository by “friendly” services?

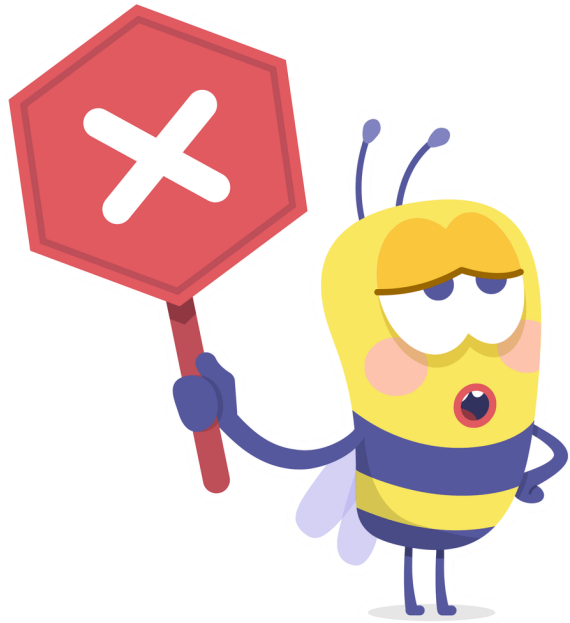
Answered: 58 Skipped: 8



Erwünschter / unerwünschter Zugriff

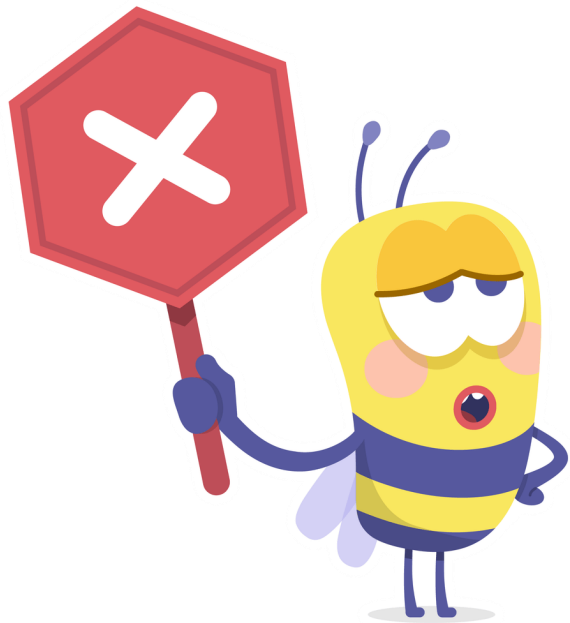


Unerwünschte Zugriffe sind Zugriffe die...



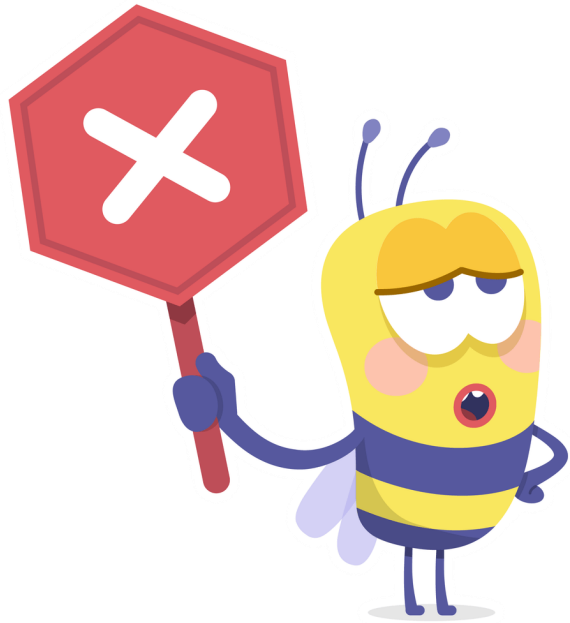
**...nicht von Wissenschaftler und
Wissenschaftlerinnen erfolgen?**

Unerwünschte Zugriffe sind Zugriffe die...



...von Maschinen durchgeführt werden?

Unerwünschte Zugriffe sind Zugriffe die...



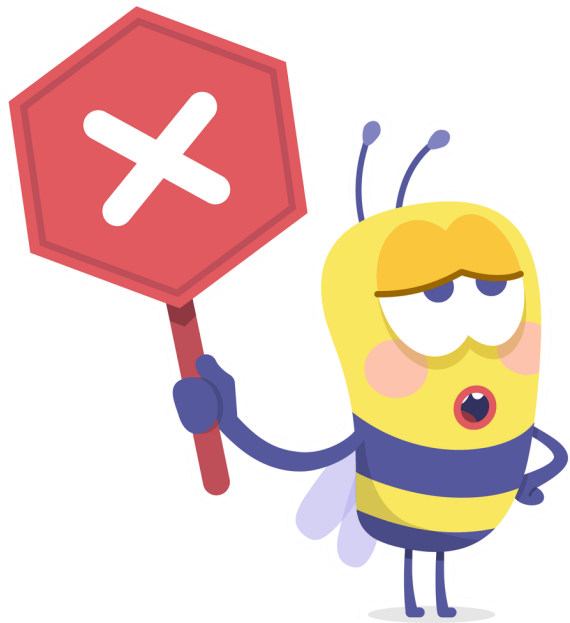
...zu einer Einschränkung des Services führen?

Unerwünschte Zugriffe sind Zugriffe die...



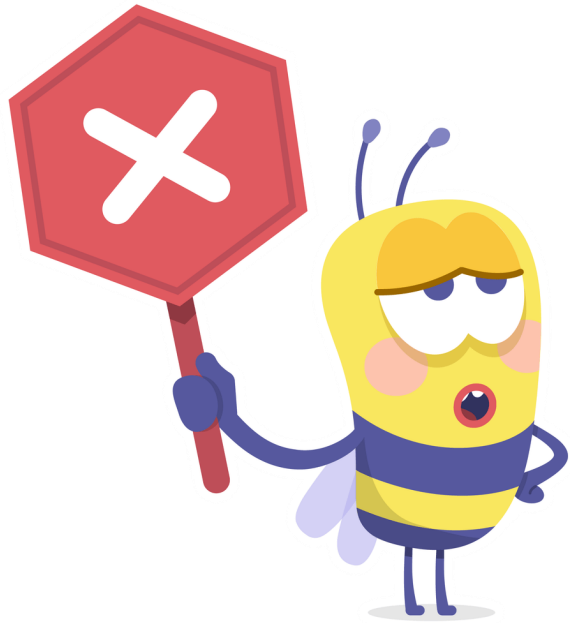
...zum Training von KI-Modellen
genutzt werden?

Unerwünschte Zugriffe sind Zugriffe die...



...zum Training von kommerziellen KI-Modellen genutzt werden?

Unerwünschte Zugriffe sind Zugriffe die...



**...mittels Ki-Daten Analyse politisch
Andersdenkende ausfindig zu
machen?**

What we should not do

- Hide behind paywalls and exclusive license deals that will likely not prevent use of your work for training
- Go along with efforts to strip researchers of their rights to use computational tools in their work through contracts and licenses

Was wollen (wissenschaftliche) Autoren?



Uneingeschränkter Zugriff von Allen und Allem
auf ihre Publikationen

Vetrauensverlust



Was will/soll die Bibliothek sein?



LMU

LUDWIG-
MAXIMILIANS-
UNIVERSITÄT
MÜNCHEN

DIGITALE DIENSTE

UB

Alexander Berg-Weiß
a.berg-weiss@ub.lmu.de
www.ub.lmu.de

